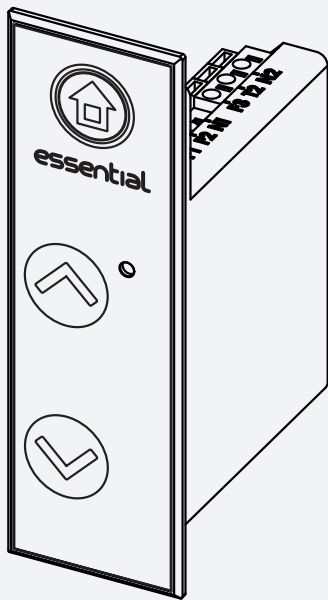


BlickDomi

Manual de vinculación de dispositivos
BlickDomi Essential



1.- Conectar nuestro móvil a la red WI-FI del hogar donde vayamos a vincular los BlickDomi Essential.

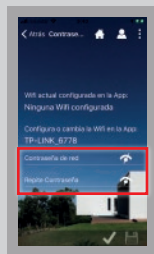
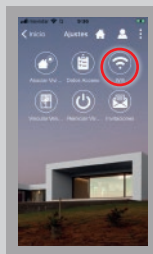
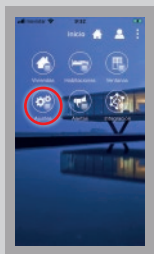
2.- Descargar la APP "BlickDomi" desde la APP Store o Google Play.

3.- Abrir la APP "BlickDomi" y registrarse mediante un correo valido y una contraseña de 8 o más dígitos.

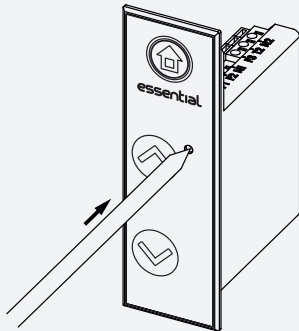
4.- Dirigirse a **Ajustes**

Pulsar **WI-FI**

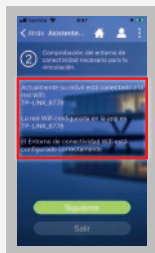
Introducir la contraseña



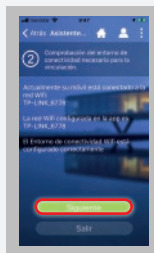
5.- Pulsar el botón de reset de todos los dispositivos BlickDomi que queramos vincular. A partir de este momento tenemos 50 minutos para vincular los dispositivos.



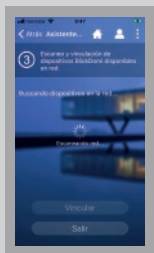
9.- La APP nos indica la red a la que estamos conectados.



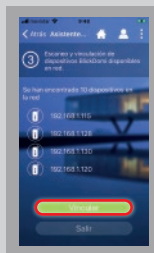
Pulsar **Siguiente**



10.- Automáticamente se inicia la búsqueda de nuestros BlinkDomi.



Pulsar **Vincular**



11.- Por último nos informa de los dispositivos vinculados



Pulsar **Finalizar**

