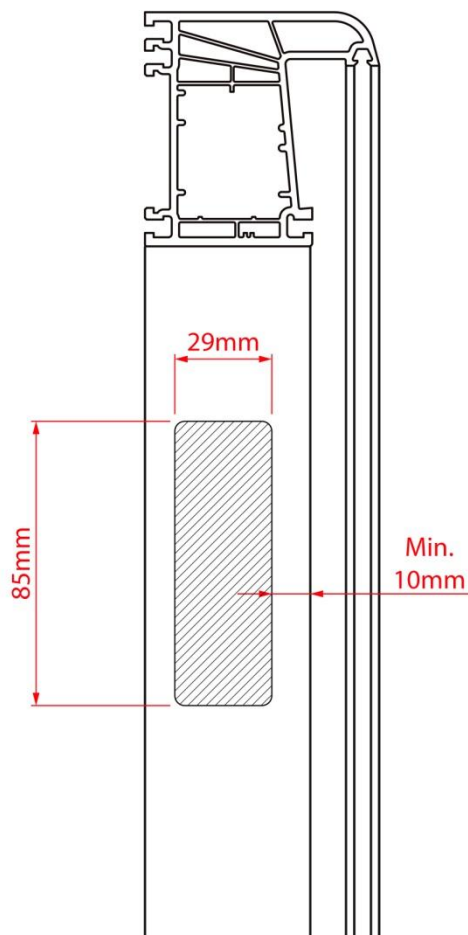


1 DIMENSIONES DE MECANIZADO

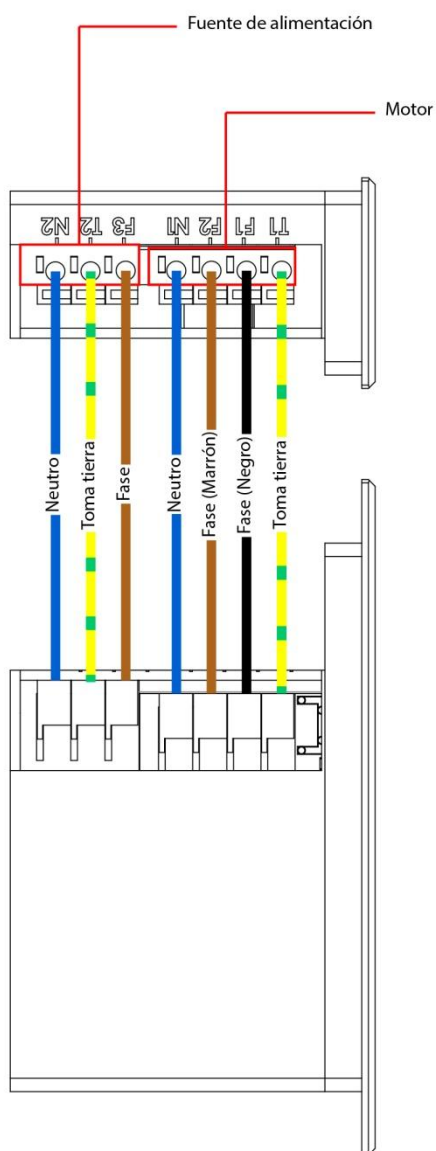
El mecanizado del BlickDomi debe estar separado del canal de junquillo un mínimo de 10mm, actualmente está programado a 11'5mm de este. Debe tener las dimensiones que se pueden ver en el siguiente croquis.



2 CONEXIÓN DE LOS CABLES

Dependiendo del lado en el que se deba instalar BlickDomi Essential los cables irán en diferentes posiciones. En el croquis siguiente se muestran el orden de conexión de los cables.

BlickDomi Essential en palo izquierdo



BlickDomi Essential en palo derecho

